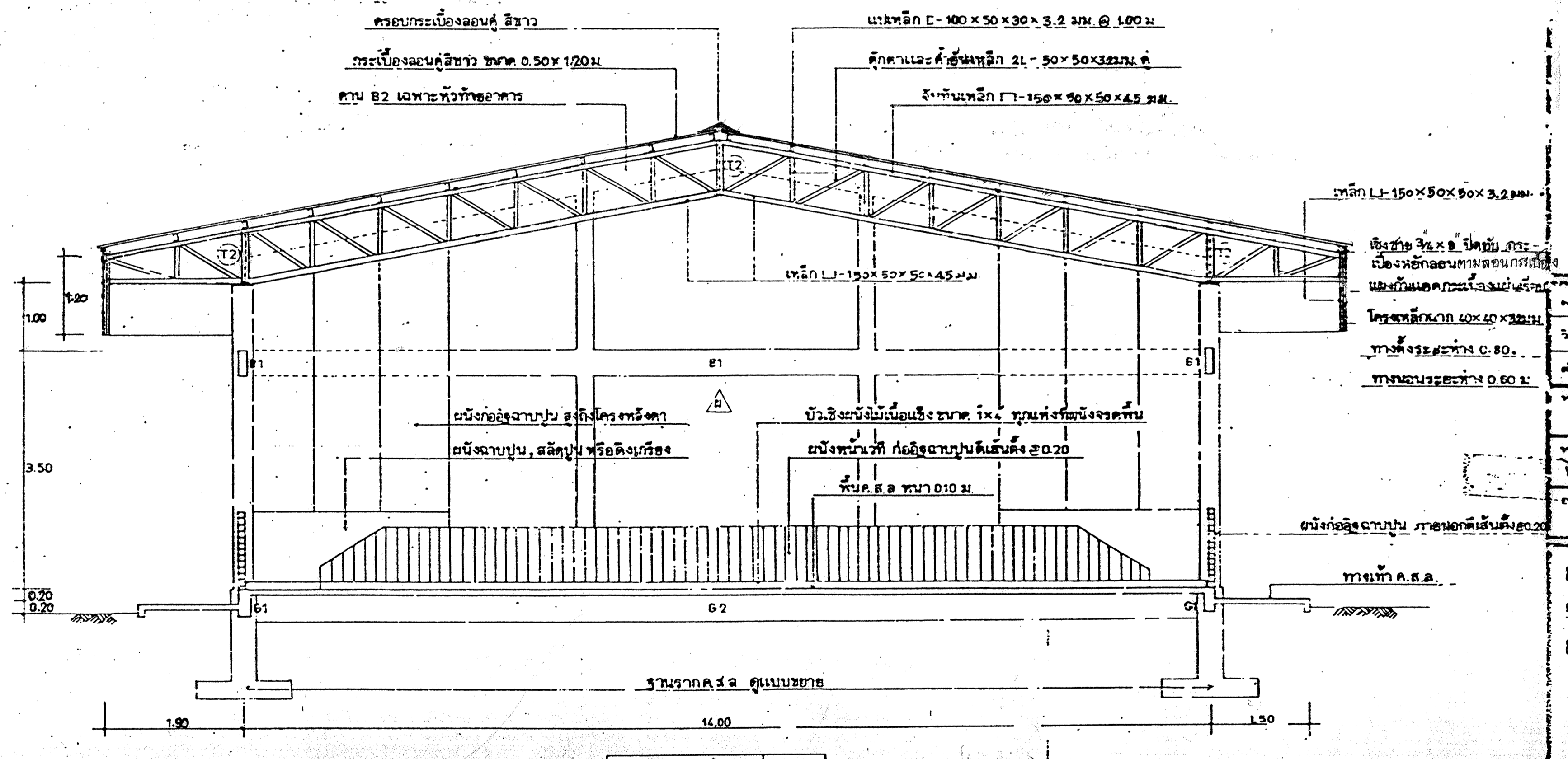
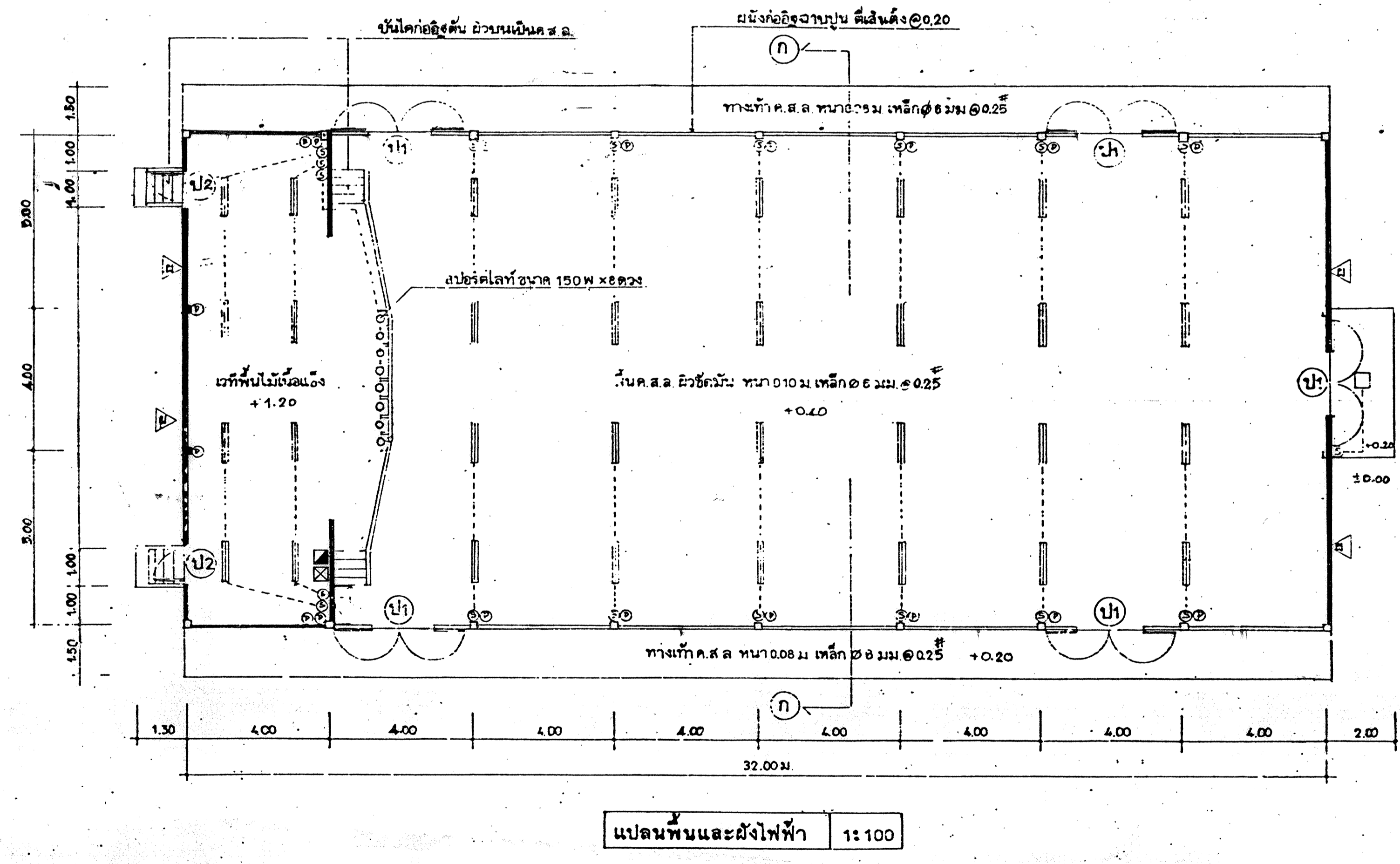
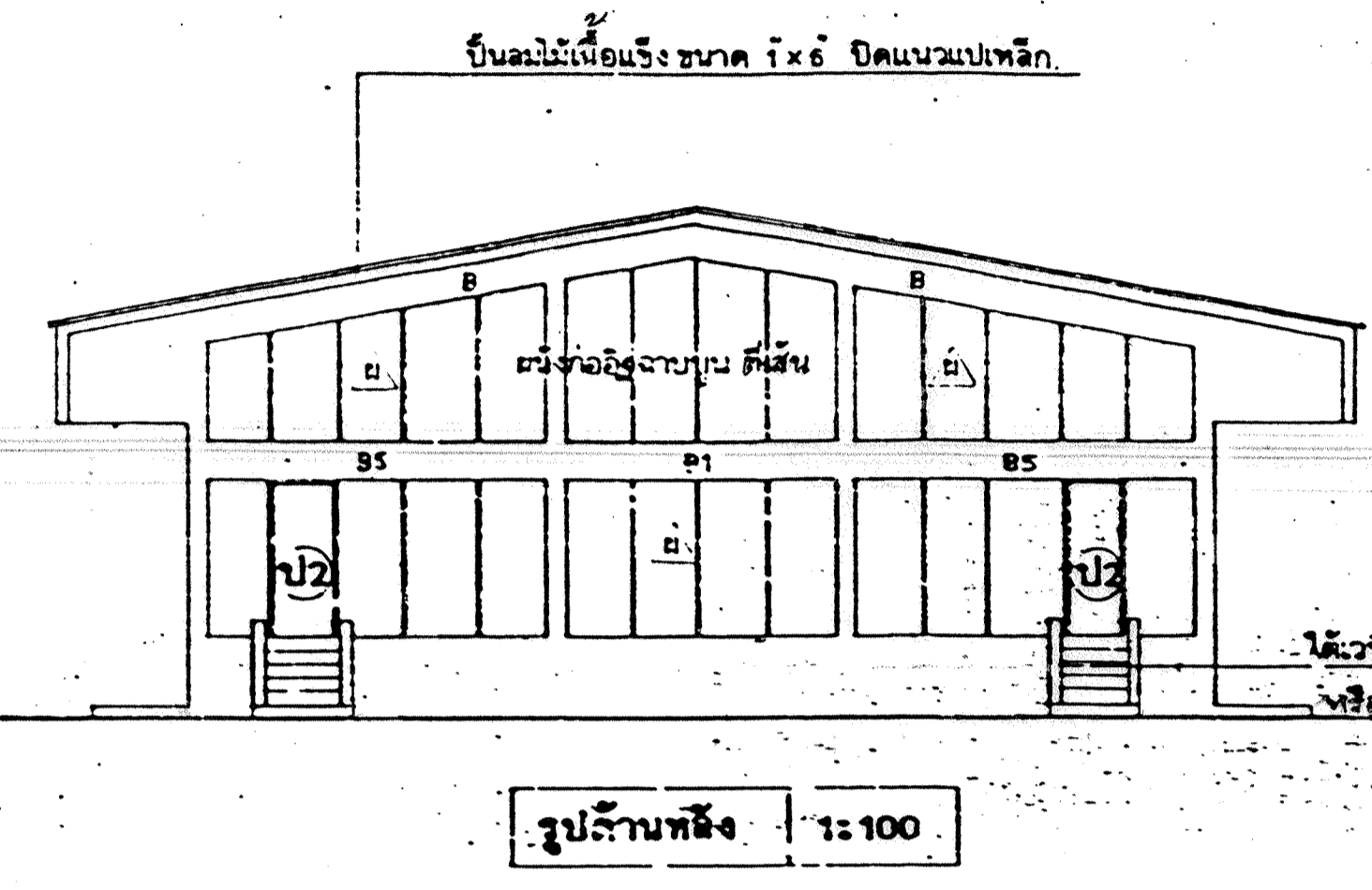
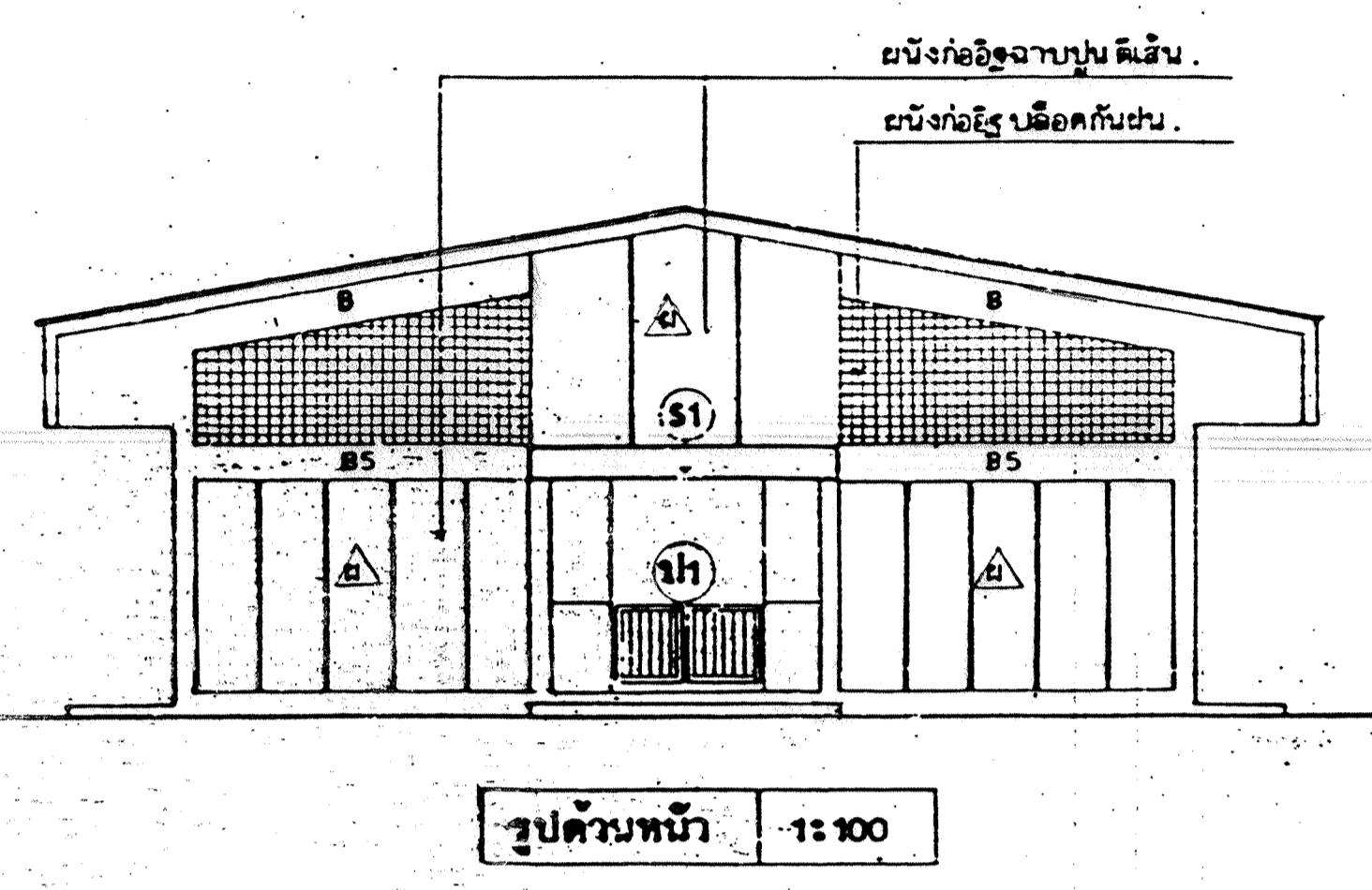
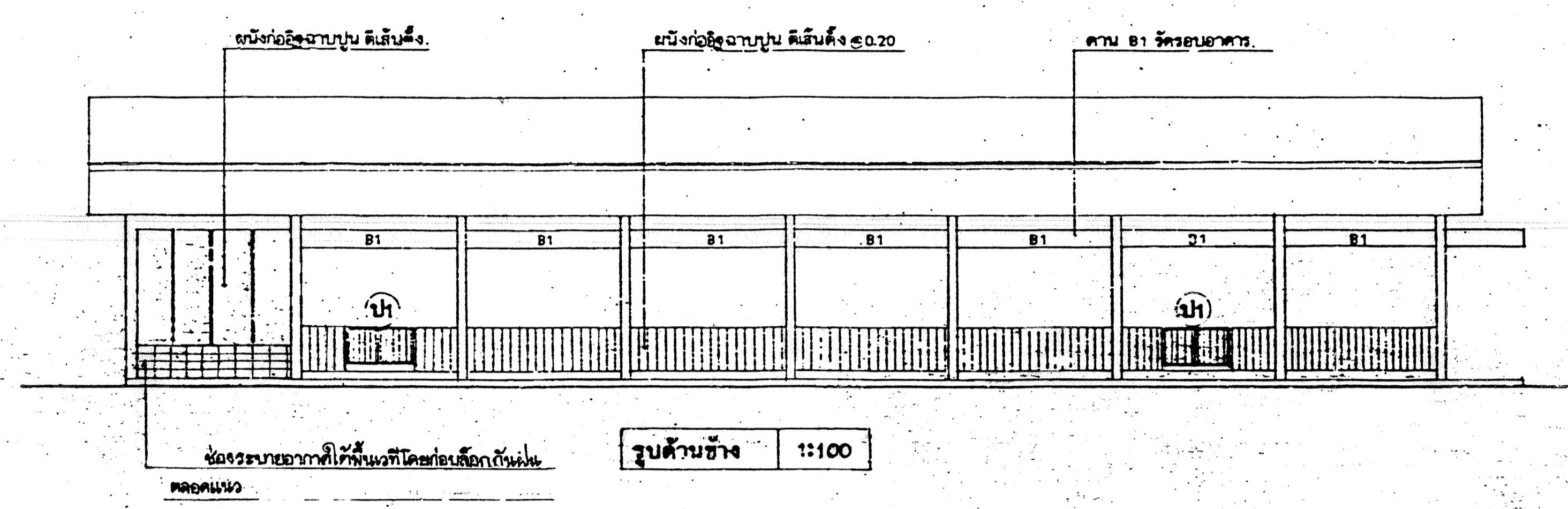


แบบรูปปรากฏการใช้สำหรับ

ปีงบประมาณ 2562

หมายเลข
แบบ 205/26 31 ธันวาคม
ปีใดก็ได้ เริ่มก่อนและเริ่มตอน
สุดท้ายแล้ว ขึ้นที่ใดก็ได้
ถ้าพิมพ์ก่อนแล้ว 31 ธันวาคม
หมายเลข 205/26 31 ธันวาคม



- สัญลักษณ์ไฟฟ้า**
- = โคมหลอดฟลูออเรสเซนต์ ขนาด 2-4๗ วัตต์ 1 วัตต์ พร้อมที่กรองแสง
 - = โคมหลอดฟลูออเรสเซนต์ ขนาด 32 วัตต์ 1 วัตต์ พร้อมที่กรองแสง
 - = โคมฮาโลเจน ขนาด 150 วัตต์ จำนวน 8 ดวง ติดหน้าเวที
 - ⊕ = ปลั๊กไฟฟ้า ชนิด 2 ขั้วในเสาหรือผนัง
 - ⊙ = สวิตช์ ปิด - เปิด

- รูปตัด (N-N) 1:50**
- ⊗ เครื่องตัดไฟฟ้าอัตโนมัติ (เตรียมพร้อมไฟฟ้าฉุกเฉิน)
 - ⊠ SAFETY SWITCH และ CIRCUIT BREAKER
- หมายเหตุ**
1. ตำแหน่งควมมี สวิตช์ ปิด/เปิด การติดตั้งอุปกรณ์ไฟฟ้าตามรายละเอียด
 2. การติดตั้งอุปกรณ์และเดินสายไฟต้องเป็นไปตามมาตรฐานความปลอดภัย
 3. การติดตั้งควมมีที่ติดตั้งต้องมีความเหมาะสมกับโครงสร้าง

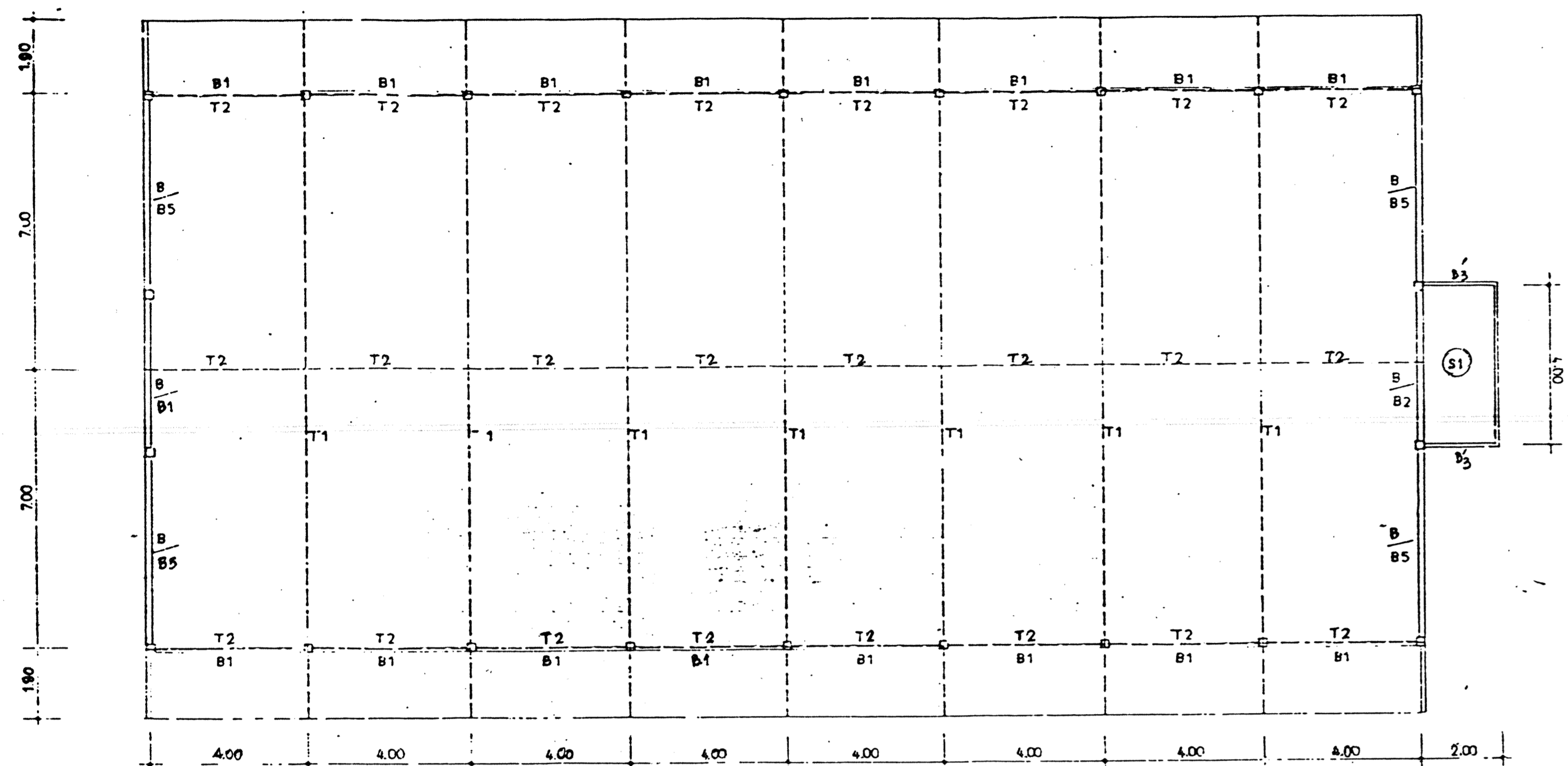
ปรับปรุงปี 2542

ชื่อโครงการ	ชื่อผู้จัดทำ
ชื่ออาจารย์	ชื่อผู้สอน
ชื่อวิชา	ชื่อรายวิชา
ชื่อสถาบัน	ชื่อสถาบัน

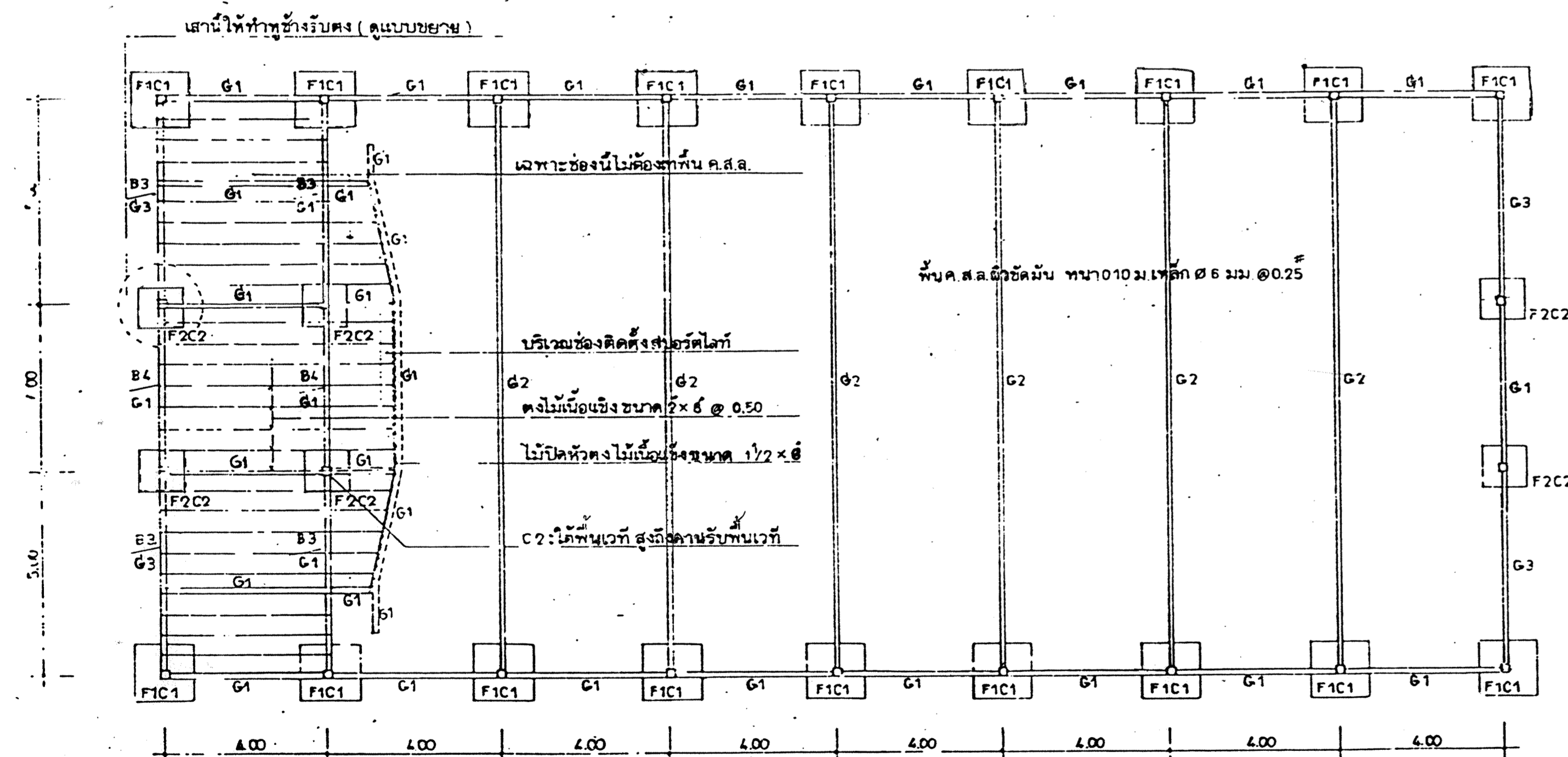
กองออกแบบและก่อสร้าง
กรมสถาปัตยกรรม
กระทรวงศึกษาธิการ

แบบ สปช. 205/26 (ปี 2539)

หน้า	1
รวม	3 หน้า

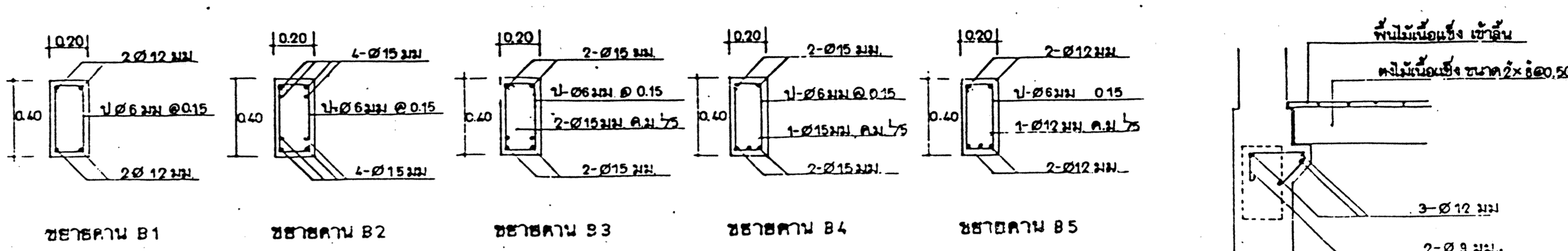


แปลนคาน - โครงหลังคา 1:100

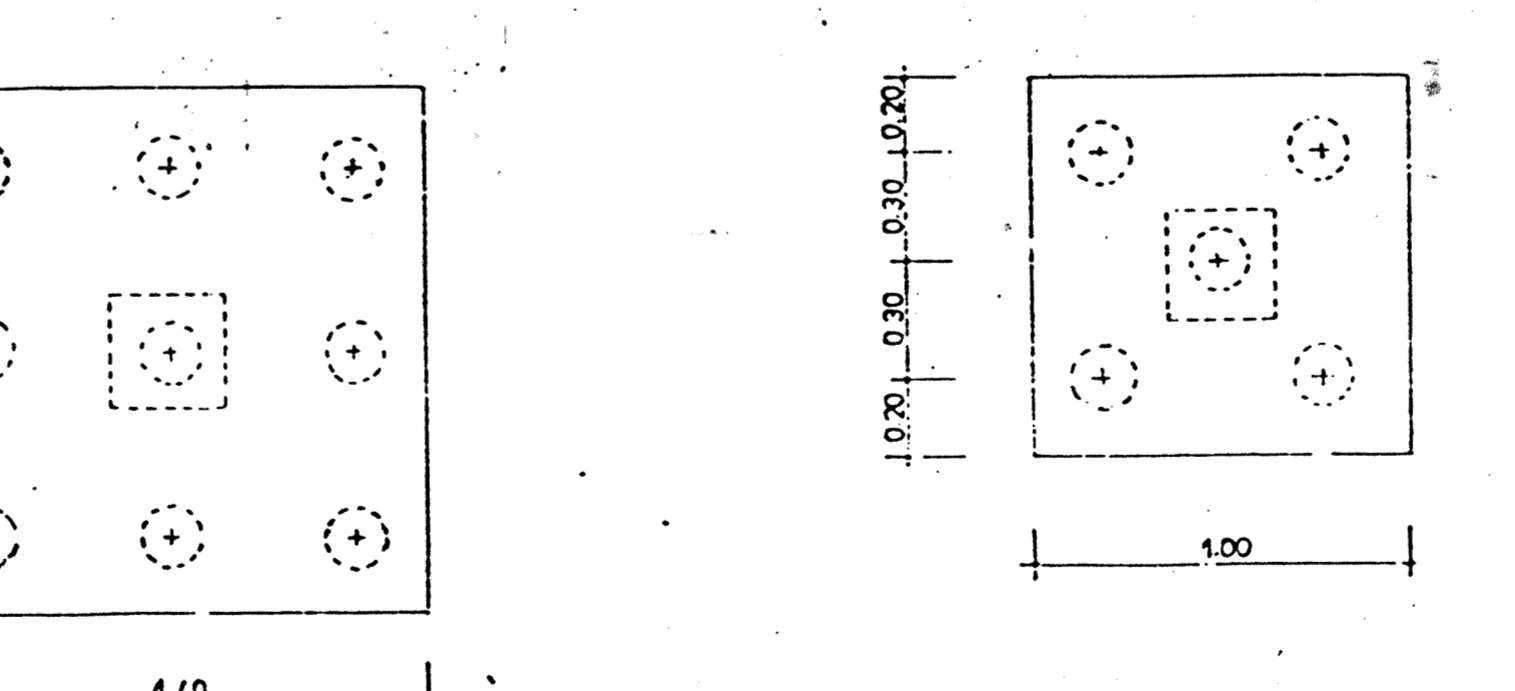
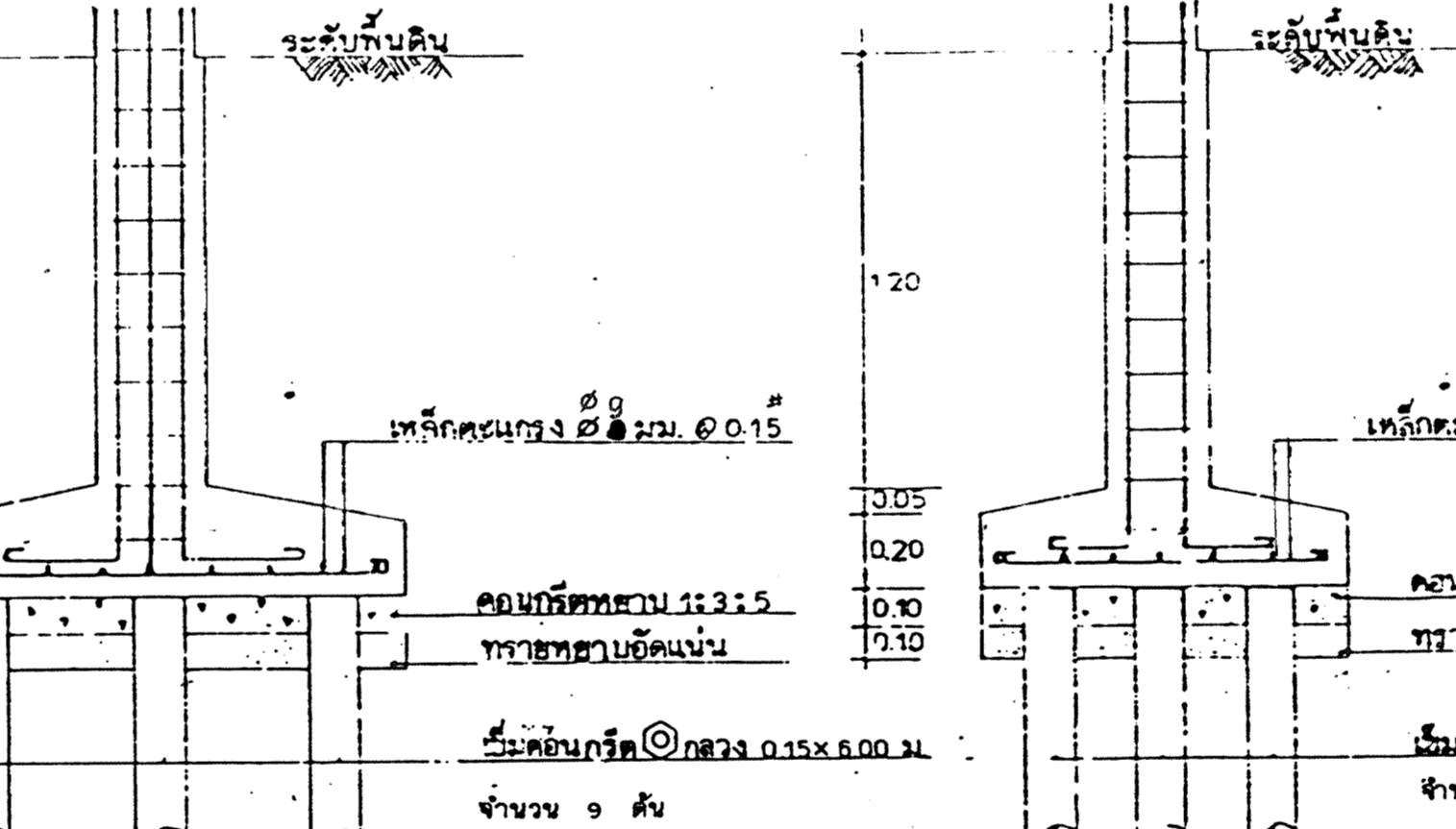
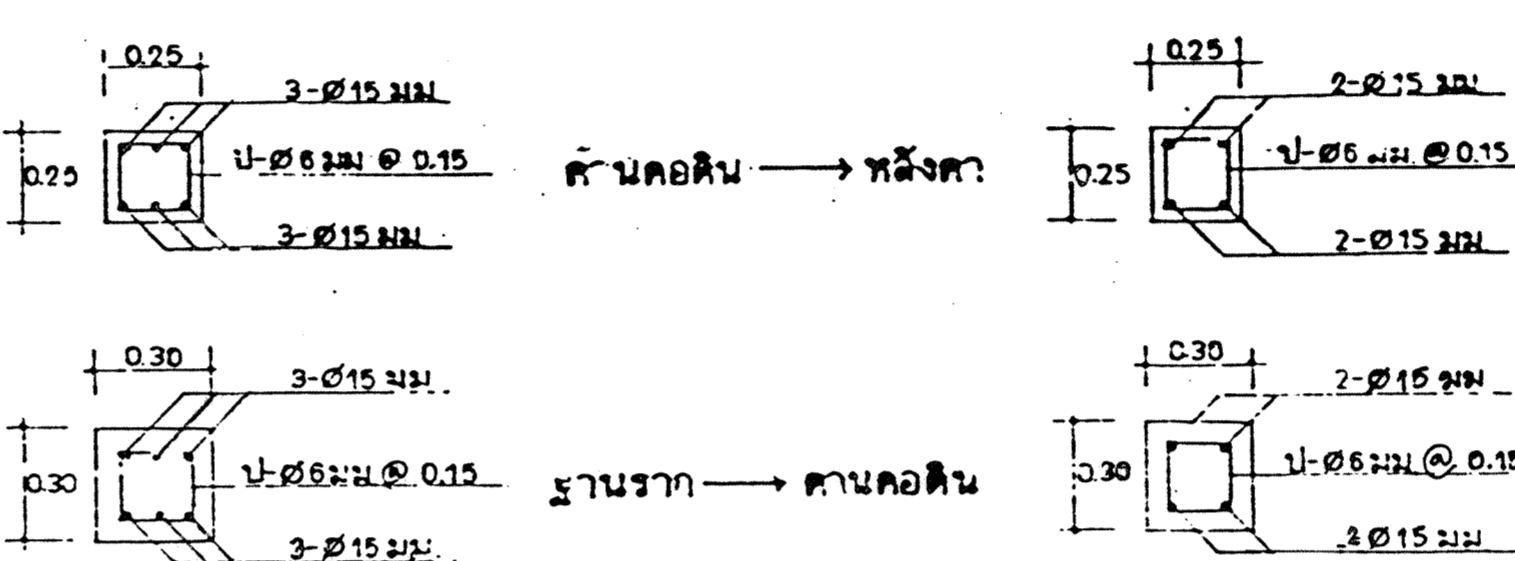


แปลนฐานราก คานคอดิน และโครงพื้นเวที 1:100

ฉักรกานคานคอดิน ในกรณีที่ใช้คานคอดินคดขึ้น ทง 10 มม @ 0.15 x 6.00 ม ตามรูปแบบ
 ถ้าทงคานคอดินไม่ได้ใช้คานคอดินคดขึ้น ทง 10 มม @ 0.15 x 6.00 ม. ให้ใช้คานคอดินคดขึ้นที่มีเส้นรอบรูปมากกว่าไม่เกิน 5 ซม. แทนได้

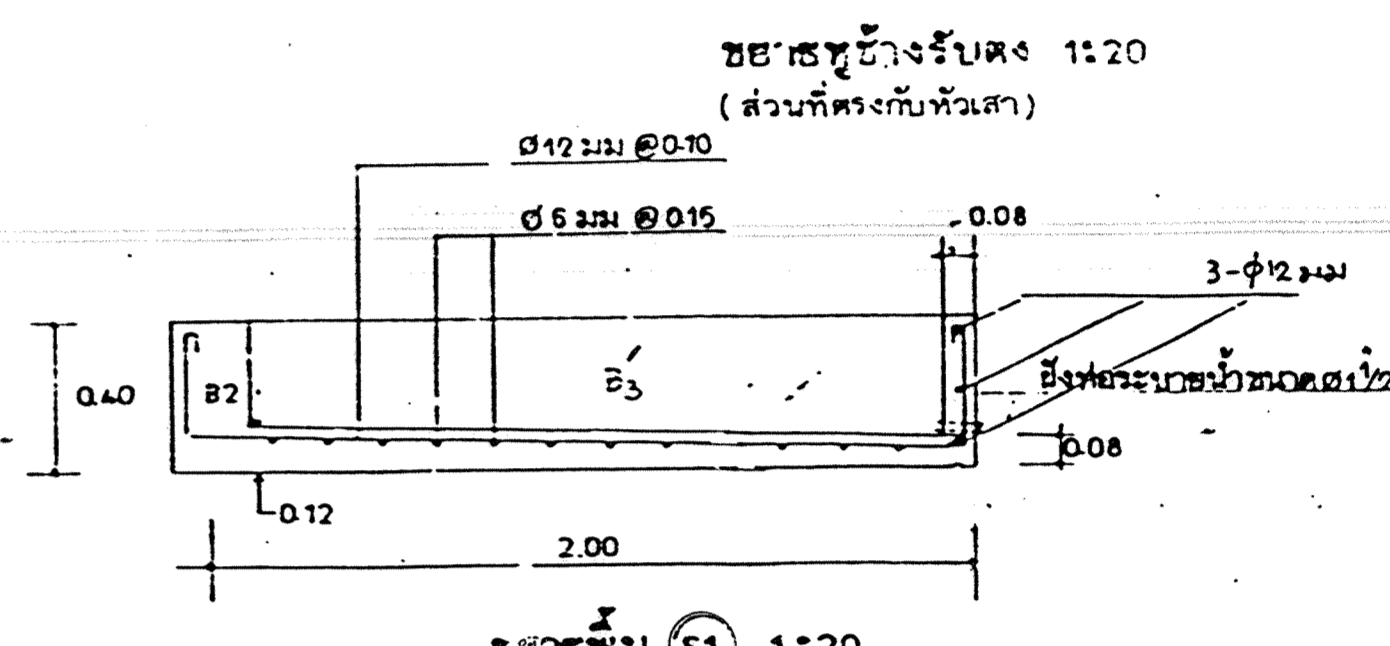


ขยาชคาน B1 ขยาชคาน B2 ขยาชคาน B3 ขยาชคาน B4 ขยาชคาน B5
 B3 คานคานคอดินคดขึ้น
 เหล็กคานคอดินคดขึ้น 4-Ø15 มม
 เหล็กคานคอดิน 2-Ø15 มม

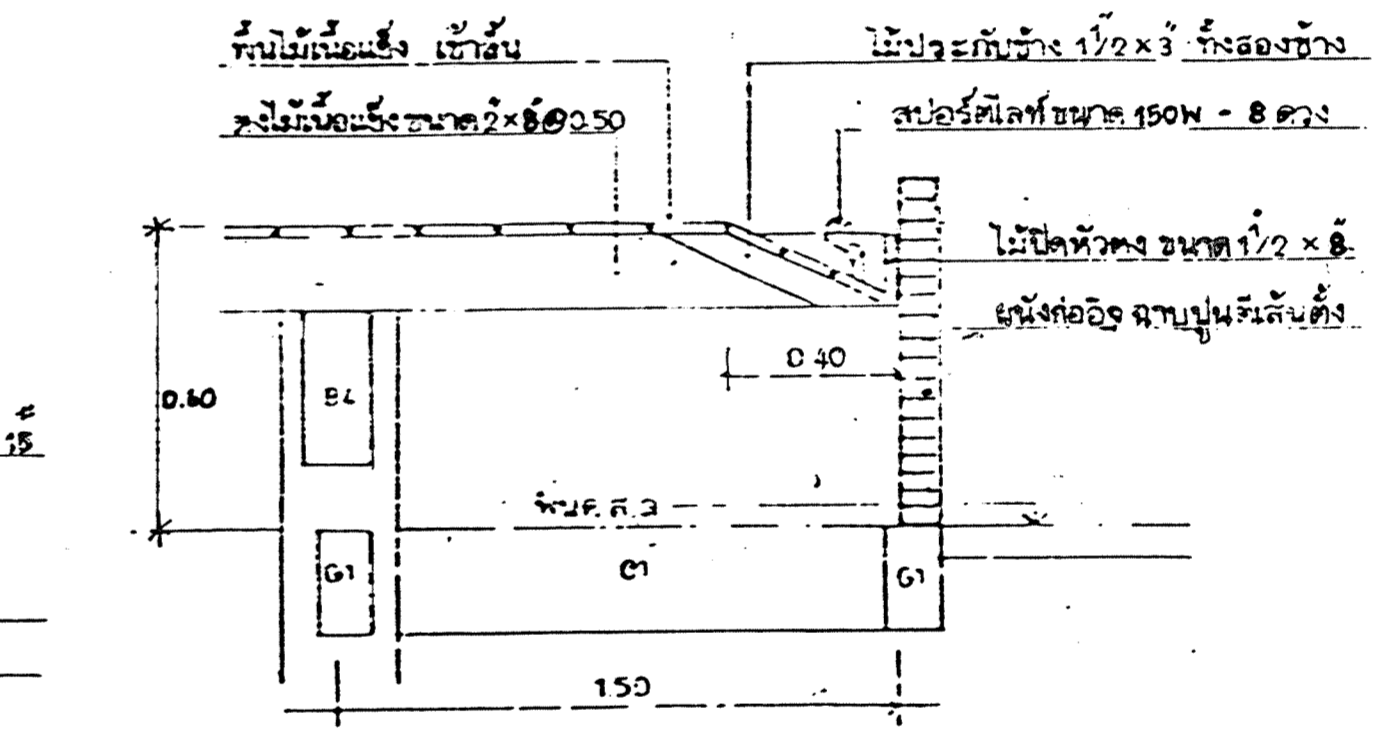


ขยาช F1C1 1:20 ขยาช F2C2 1:20

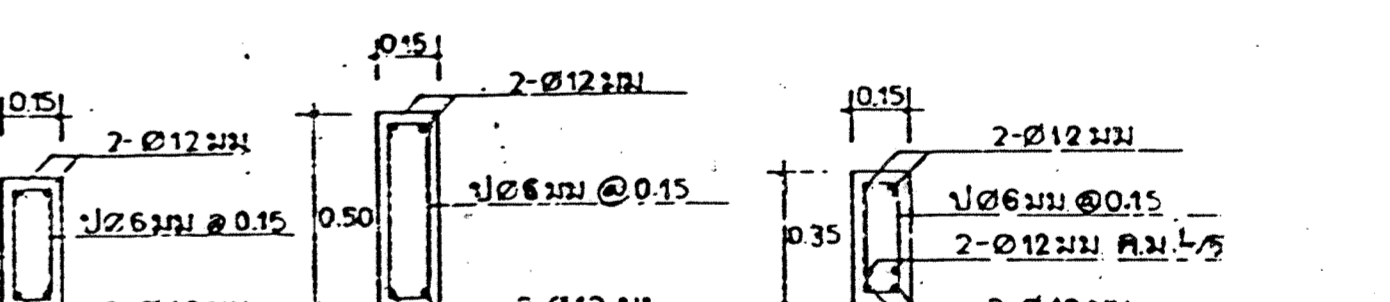
F1 ฐานรากคานคอดินคดขึ้น ทง 10 มม @ 0.15 x 6.00 ม ตามรูปแบบ
 ฐานคานคอดินคดขึ้น ทง 10 มม @ 0.15 x 6.00 ม (แต่คานคอดินคดขึ้นที่น้อยกว่า 15 ซม.)
 ฐานคานคอดินคดขึ้น ทง 10 มม @ 0.15 x 6.00 ม (แต่คานคอดินคดขึ้นที่น้อยกว่า 15 ซม.)
 ฐานคานคอดินคดขึ้น ทง 10 มม @ 0.15 x 6.00 ม (แต่คานคอดินคดขึ้นที่น้อยกว่า 15 ซม.)
 ฐานคานคอดินคดขึ้น ทง 10 มม @ 0.15 x 6.00 ม (แต่คานคอดินคดขึ้นที่น้อยกว่า 15 ซม.)
 ฐานคานคอดินคดขึ้น ทง 10 มม @ 0.15 x 6.00 ม (แต่คานคอดินคดขึ้นที่น้อยกว่า 15 ซม.)



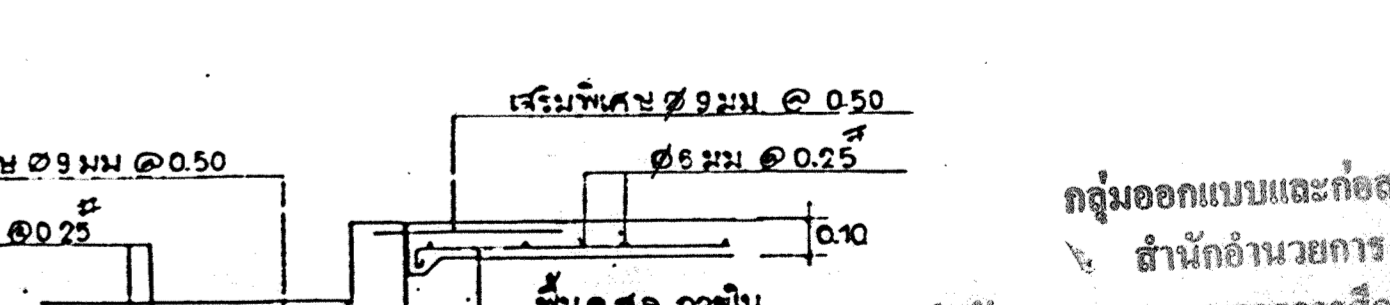
ขยาชพื้น (S1) 1:20



ขยาชเวที 1:20



ขยาช G1 ขยาช G2 ขยาช G3



ขยาชพื้น ค.ศ.ร. 1:20

F1 ฐานรากคานคอดินคดขึ้น ทง 10 มม @ 0.15 x 6.00 ม ตามรูปแบบ
 ฐานคานคอดินคดขึ้น ทง 10 มม @ 0.15 x 6.00 ม (แต่คานคอดินคดขึ้นที่น้อยกว่า 15 ซม.)
 ฐานคานคอดินคดขึ้น ทง 10 มม @ 0.15 x 6.00 ม (แต่คานคอดินคดขึ้นที่น้อยกว่า 15 ซม.)
 ฐานคานคอดินคดขึ้น ทง 10 มม @ 0.15 x 6.00 ม (แต่คานคอดินคดขึ้นที่น้อยกว่า 15 ซม.)
 ฐานคานคอดินคดขึ้น ทง 10 มม @ 0.15 x 6.00 ม (แต่คานคอดินคดขึ้นที่น้อยกว่า 15 ซม.)

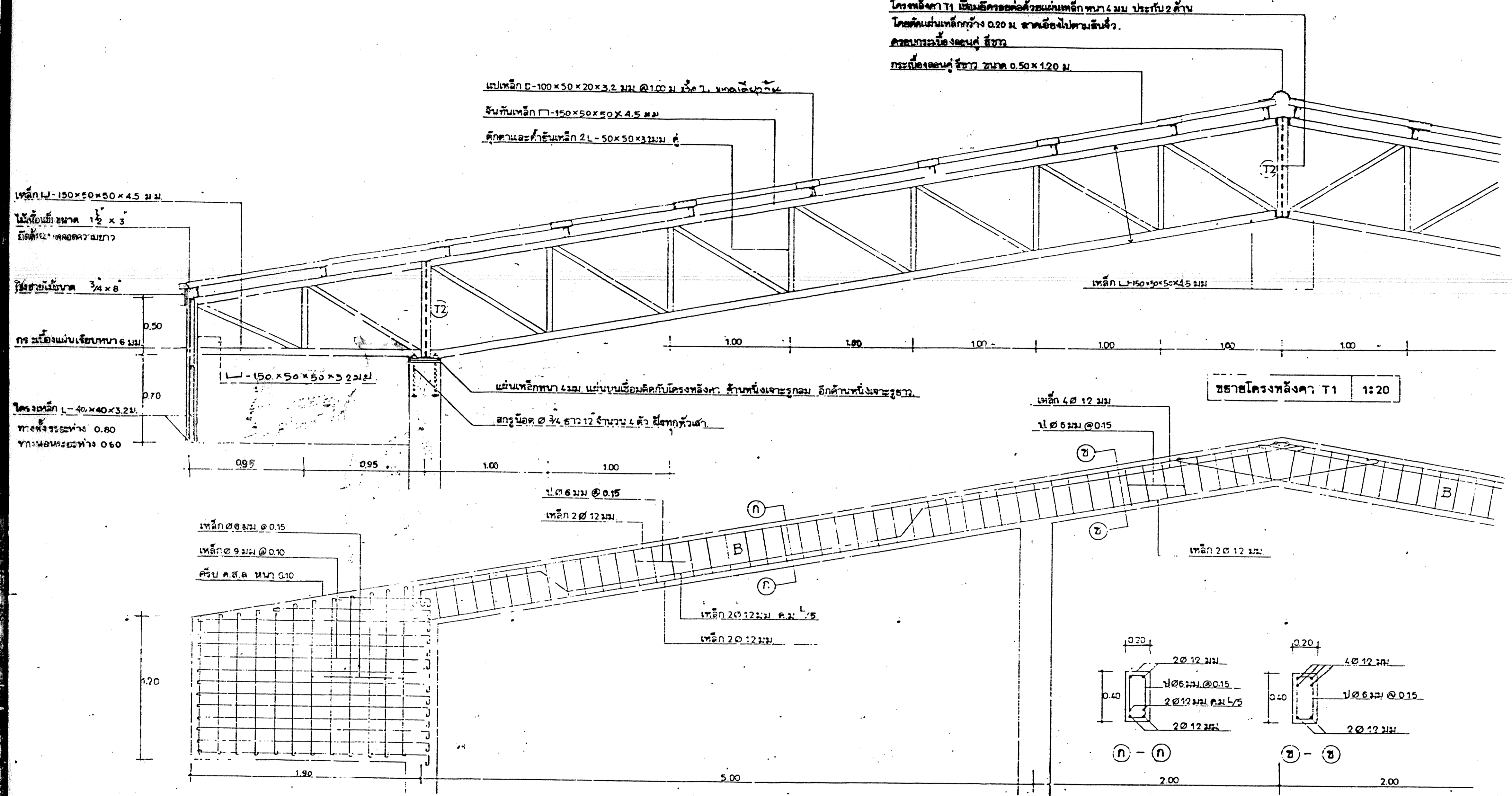
สรุปแบบ
 1. วิศวกรโยธา
 2. วิศวกรโยธา
 3. วิศวกรโยธา
 4. วิศวกรโยธา
 5. วิศวกรโยธา
 6. วิศวกรโยธา
 7. วิศวกรโยธา
 8. วิศวกรโยธา
 9. วิศวกรโยธา
 10. วิศวกรโยธา

ขยาชคานคอดินคดขึ้น (กรณีใช้คานคอดินคดขึ้น)
 1. ใช้คานคอดินคดขึ้นทง 10 มม @ 0.15 x 6.00 ม
 2. ใช้คานคอดินคดขึ้นทง 10 มม @ 0.15 x 6.00 ม
 3. ใช้คานคอดินคดขึ้นทง 10 มม @ 0.15 x 6.00 ม
 4. ใช้คานคอดินคดขึ้นทง 10 มม @ 0.15 x 6.00 ม
 5. ใช้คานคอดินคดขึ้นทง 10 มม @ 0.15 x 6.00 ม

ปรับปรุงปี 2542
 20 ก.ย. 2542
 20 ก.ย. 2542

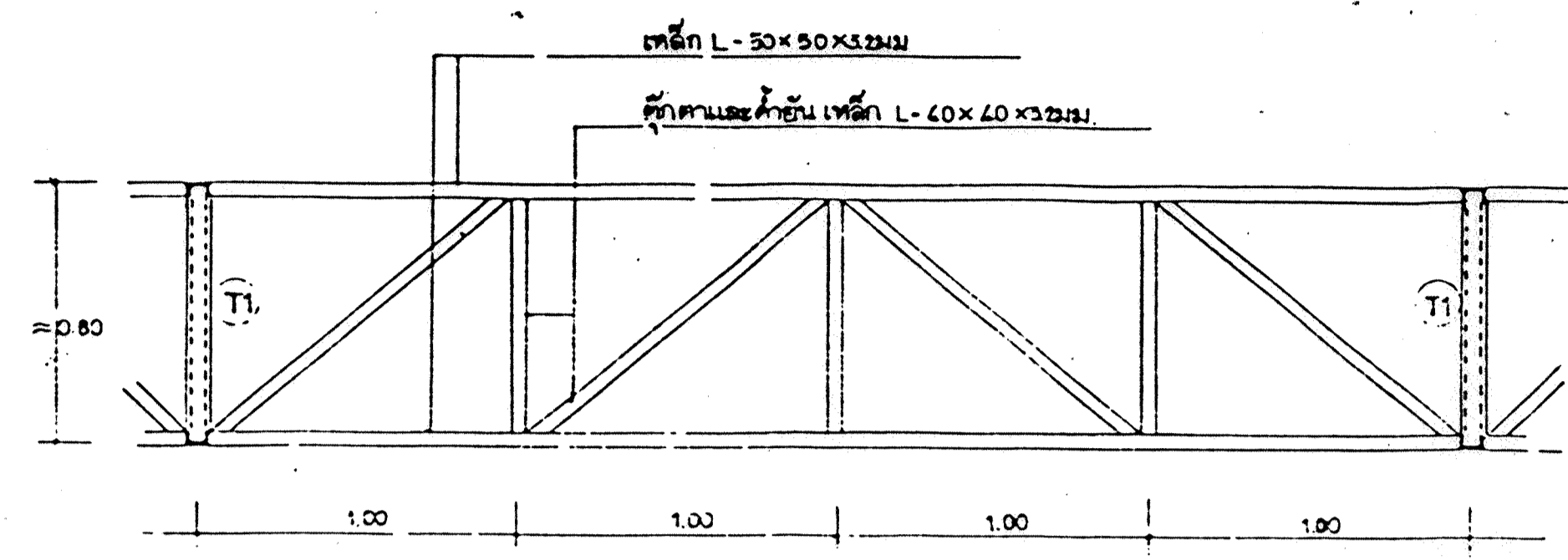
กองออกแบบและก่อสร้าง
 กรมสามัญศึกษา
 กระทรวงศึกษาธิการ

แบบ สป.บ. 205/26 (ปี 2539)
 2



ชวษโครงหลังคา T1 1:20

ชวษคานคานเหล็กหัวท้าย B 1:20



ชวษโครงหลังคา T2 1:20

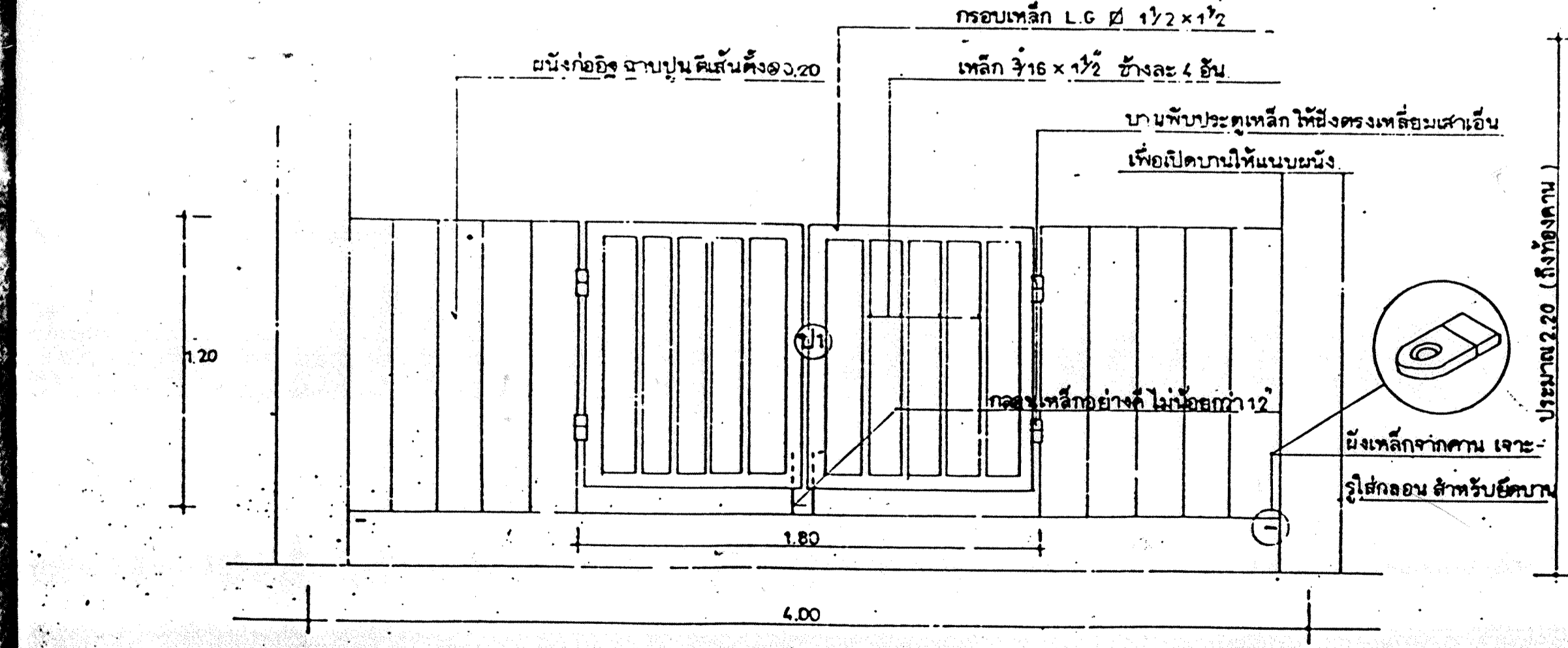
รายละเอียดประกอบโครงหลังคาเหล็ก:

- สำหรับเหล็กหรือพรรณที่นำมาใช้กับโครงหลังคา ดังที่ระบุไว้ให้เหล็กหรือพรรณโครงหลังคาที่ได้มาตรฐานอุตสาหกรรม ตามทนายเลข มอก. 222-2537 ซึ่งคานคานระแนงคานคู่ของอาคารหรือของ ผู้ผลิตและพารเลชมาตรฐานอุตสาหกรรมให้ถูกต้องตามกฎหมาย (ที่กระทรวงอุตสาหกรรมได้กำหนด เป็นระเบียบปฏิบัติแล้ว) หากก่อนเริ่มงานจากโรงงาน จะต้องมีเครื่องหมายการค้าของโรงงานผู้-ผลิตพร้อมเครื่องหมาย และพารเลชมาตรฐานอุตสาหกรรมอย่างน้อย 1 แห่ง และจะต้องมีหนังสือประกอบตัวจริงจากโรงงานผู้ผลิตหรือผู้ได้รับอนุญาตให้แสดงเครื่องหมายมาตรฐาน (มอก.) ว่าวัสดุที่ประกอบสำหรับเป็นโครงหลังคาแล้ว มีวัสดุที่ได้มาตรฐานอุตสาหกรรมจริง มาแสดงให้ป้ศนกรรมการตรวจสอบจ้งไว้เป็นหลักฐานด้วย.
- การเปลี่ยนแปลงรายละเอียดต่างๆ หรือการอนุญาตใช้วัสดุที่นอกเหนือไปจากอะละเอียดและแบบรูปคือทำเป็นหนังสือขอความเห็นชอบจากสำนักวิศวกร ซึ่งเป็นเจ้าของแบบ พิจารณาอนุญาต-เสียก่อนทุกครั้ง จึงจะทำการเปลี่ยนแปลงได้.

รายละเอียดประกอบแบบก่อสร้าง;

- การก่อสร้างอาคารทอประขุม แบบ สปช 205/26 นี้ ให้ใช้รายการก่อสร้างของกรม-สำนักวิชา คู่มือแบบทางปฏิบัติ
- โครงสร้าง ค.ส.ล.; ดูจากแบบชวษ.
- หลังคา; โครงหลังคาเหล็กตามแบบชวษ มุงด้วยกระเบื้องลอนคู่สีขาวยุคใหม่ โดยใช้วิธียึดคานเหล็กคานคานระแนงคานคู่ของบริษัทรายอื่นนั้น
- คาน; โดยทั่วไปให้ใช้ คานคานระแนงคานคู่ของบริษัทรายอื่นนั้น หรือสีคานคู่ ตามที่ระบุไว้ในแบบ ซึ่งมีคานคู่ให้ก่อสร้างตามคานคู่ตามแบบ
- พื้น; โดยทั่วไปเป็น ค.ส.ล. ผิวขี้นมัน ทางด้านข้างคือ คานคู่ พื้นเวทีที่ไม่ใช่เรียง ขนคานคู่ 1x6, 1x6 ใช้คานคู่หรือไม้วางล้นรอบตัว.
- บันได; บันไดขึ้นเวทีให้ทอพื้นแล้วก่ออิฐขึ้น แล้วทอพื้น ค.ส.ล. ทับผิวบนขี้นมัน.
- ไฟฟ้า; ตามที่คิดตามที่แสดงไว้ในแบบ และควรได้มาตรฐานของกาไฟฟ้า โดยมีหนังสือรับรองจากกาไฟฟ้า.

- การตกแต่งทั่วไป;
- 1) ส่วนที่เป็นไม้ ให้ทำสีน้ำมัน นอกจากสีอื่นของกรม บ้านประตูและพื้นเวทีให้ทอ-ขัดแลคหรือแลคเคอร์.
- 2) ส่วนที่เป็นเหล็ก ให้ทาสีในสีเงินแล้วทา; กับคานคู่สีน้ำเงิน.
- 3) ส่วนที่เป็นย้งก่อสร้างปูนและกระเบื้องพื้นเรียบให้ทอสีพลาสติก.
- 4) ไฟทอกระเบื้องให้ทาสีน้ำตาล.
- วัสดุอุปกรณ์ให้ใช้ตามรายการค่าปลีกของกรม สำนักวิชา
- วัสดุอุปกรณ์ที่ผลิตได้ภายในประเทศและได้รับอนุญาตให้ใช้เครื่องหมายมาตรฐานสินค้า-อุตสาหกรรม (มอก.) หรือได้จดทะเบียนกับกระทรวงอุตสาหกรรม ผู้รับจ้างต้อง นำมาใช้ เป็นไป-ยั้งใช้วัสดุ ตามระเบียบสำนักนายกัรัฐมนตรีว่าด้วยการพัสดุ.



ชวษ ป1 1:20

ชวษ ป2 1:20

ชื่อแบบ
แก้ไขปรับปรุงจากแบบเดิม
รูปพรรณ ให้ใช้ไปจนหมด 46-2539
หม่อหน้าประจำตบสำนักงานแมก
จำนวนตบที่หน้าตบ 1955 ม
หนังสืออนุญาต กท. 0703/703
ลงวันที่ 1 ธันวาคม 2529

ชื่อออกแบบและก่อสร้าง
สำนักวิชาวิศวกร
สำนักวิชาคณะกรรมการการศึกษาขั้นพื้นฐาน
นางสาวอริยา
2530

ปรับปรุงปี 2542

ชวษ ป1
ชวษ ป2

ชวษ ป1
ชวษ ป2

ชื่อออกแบบและก่อสร้าง
กรรณิ เลี้ยวศิษยา
กรรณิ วงศ์ศิษยา

ชวษ ป1
ชวษ ป2

แบบ ลปช 205/26 (ป 2539)

ชื่อโครงการ
ชวษ ป1
ชวษ ป2
ชวษ ป3

ปรับปรุงปี 2530

รายละเอียดและคุณลักษณะครุภัณฑ์
ประกอบแบบก่อสร้างอาคารอนุบาล ประสงค์ ปีงบประมาณ 2549
(แบบ สปช. 205/26)

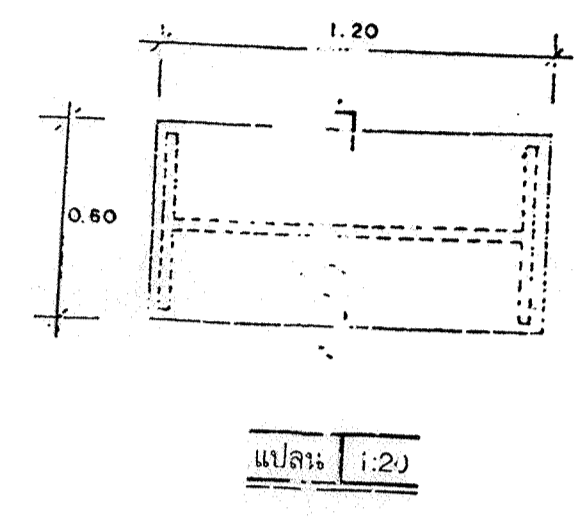
1. โต๊ะอาหารพร้อมเก้าอี้ จำนวน 72 ชุด
 2. เครื่องพิมพ์ จำนวน 4 เครื่อง

กลุ่มออกแบบและก่อสร้าง สำนักอำนวยการ
 สำนักงานคณะกรรมการการศึกษาขั้นพื้นฐาน

1. เครื่องพิมพ์ ขนาดไม่ต่ำกว่า 6.3 กิโลกรัม

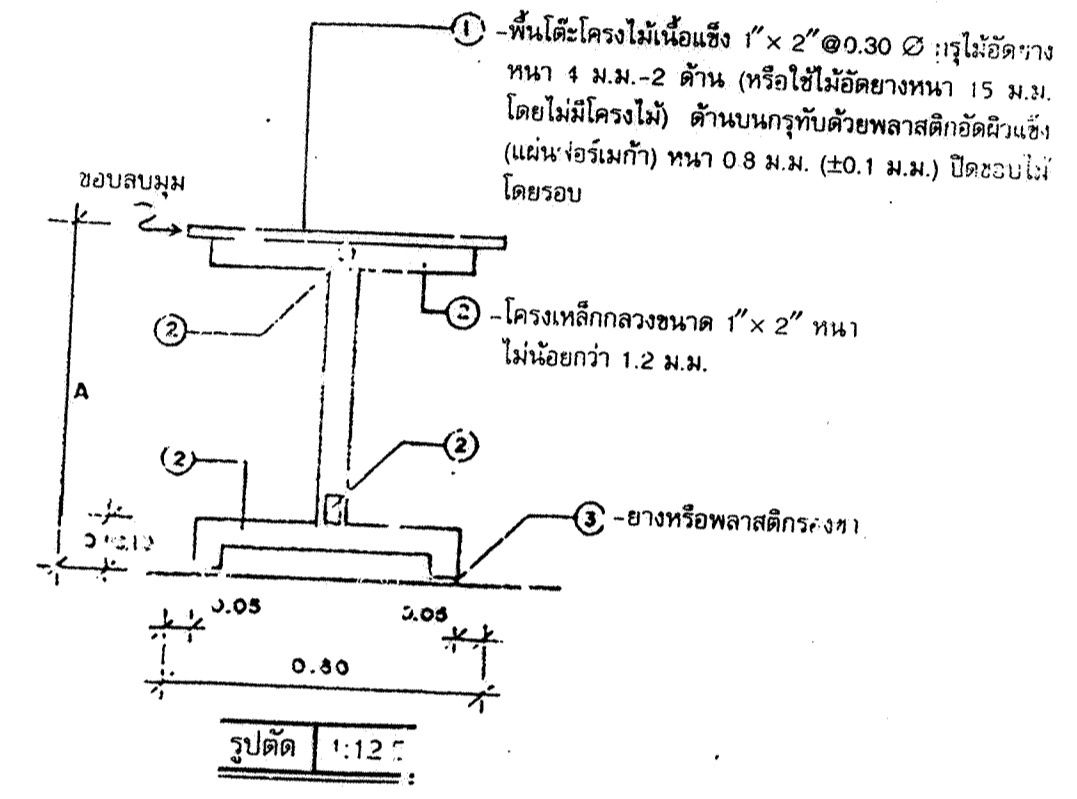
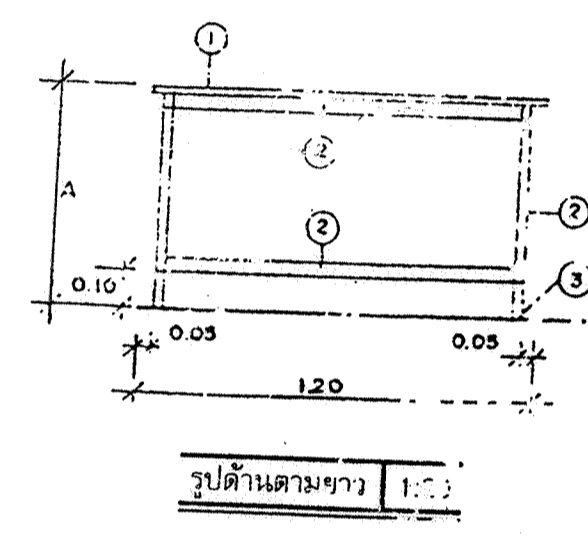
รายละเอียดคุณลักษณะ

1. เป็นเครื่องพิมพ์อิงค์เจ็ท ขนาด A, B แบบสีความละเอียดไม่ต่ำกว่า 6.8 กิโลกรัม
2. คุณสมบัติตาม มอก. 232 - 2531

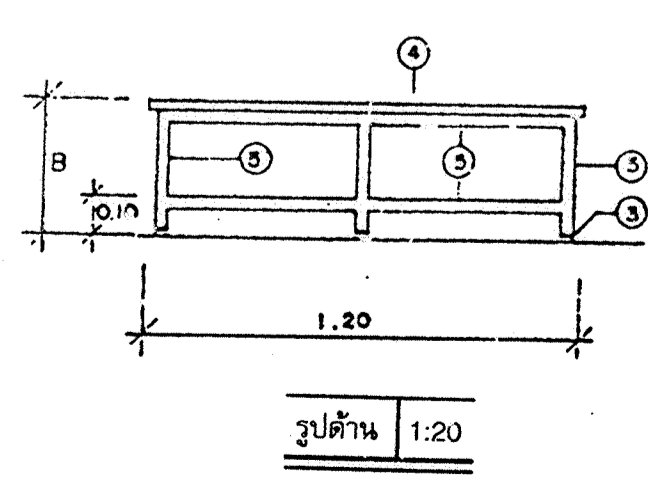
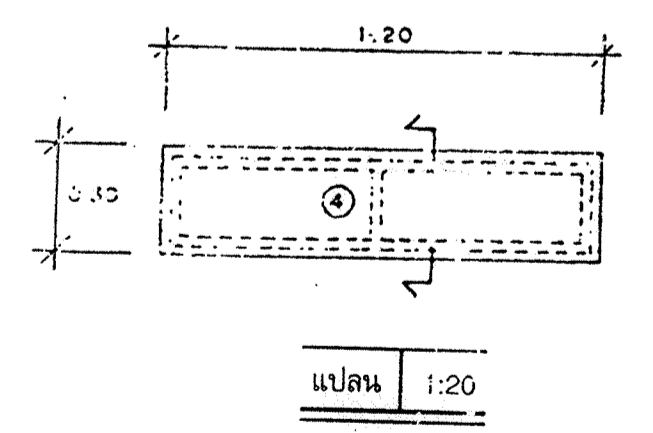


โต๊ะอาหาร (ขนาด 0.60 x 1.20 ม.)

อนุบาล	ป1-ป3	ป4-ป6	
A	0.55	0.60	0.65
B	0.32	0.35	0.35



เก้าอี้ (ขนาด 0.30 x 1.20 ม.)



- รายละเอียดประกอบแบบโต๊ะอาหารและเก้าอี้**
1. โต๊ะ 1 ตัวประกอบด้วยไม้ 2 ตัว รวมเป็น 1 ชุด
 2. การยึดส่วนไม้กับโครงเหล็ก ให้ยึดด้วยนอตกับยาวป้อยแล้วจึงขันนอต
 3. การประกอบโครงเหล็กให้ใช้วิธีเชื่อมโดยรอบรอยต่อ แล้วทาสีกันสนิมให้เรียบร้อย
 4. ส่วนพื้นและขอบที่เป็นไม้ ให้ทาสีเคลือบแล้วทาสีแลคเกอร์ 2 ครั้ง
 5. โครงเหล็กให้ทาสีกันสนิม 1 ครั้ง แล้วทาสีด้วยสีรอง 2 ครั้ง
 6. วัสดุอุปกรณ์ที่นำมาใช้ให้ปฏิบัติตามระเบียบสำนักนายกรัฐมนตรีว่าด้วยการพัสดุฉบับปัจจุบัน
 7. ระดับความสูงโต๊ะและความสูงเก้าอี้ให้โรงเรียนหรือผู้ว่าจ้างกำหนด และใช้กับนักเรียนระดับใด (ดูตามตารางแผ่นที่ 1)

